



- De diseño sobrio y contemporáneo, es un sistema concebido para instalarse en balcones o fachadas.
- A sober and contemporary design, this system has been designed to be installed in balconies and façades.
- À la conception sobre et contemporaine, est un système conçu pour être installé dans des balcons ou des façades.
- Design sobrio e contemporaneo è un sistema ideale per balconi e facciate.

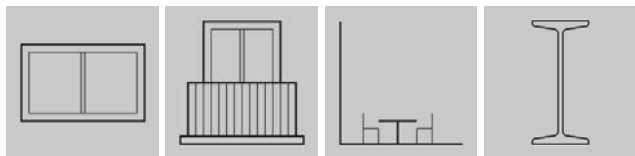


A1 Smart

A1 Smart

Pensado para instalar en

- *Designed for installation in*
- *Conçu pour être installé sur*
- *Adatto all'installazione in*



Sujeción

- *Fastening*
- *Fixation*
- *Fissaggio*



Recomendado hasta

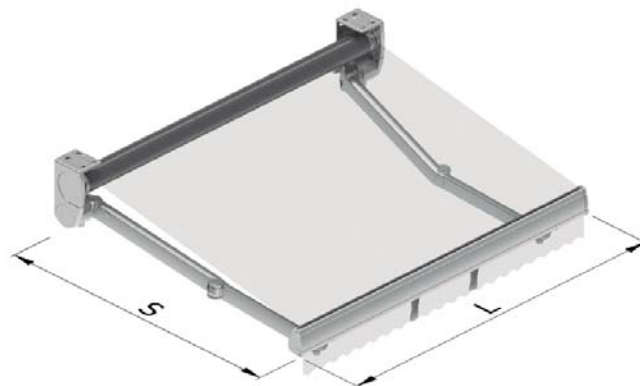
- *Recommended for up to*
- *Conseillé jusqu'à*
- *Consigliato fino a*

4,00 línea x 2,50 salida (m)
4,00 width x 2,50 projection (m)
4,00 largeur x 2,50 projection (m)
4,00 larghezza x 2,50 sporgenza (m)

5,00 línea x 2,00 salida (m)
5,00 width x 2,00 projection (m)
5,00 largeur x 2,00 projection (m)
5,00 larghezza x 2,00 sporgenza (m)

Se distingue por

- *Distinguished by*
 - *Est différencié par*
 - *Caratteristiche*
- **Brazo articulado Smart de gran resistencia con sistema de tensión interna.**
 - **Adaptable a cajón Spiral Smart y tejadillo V2.**
 - **Facilidad de instalación.**
- *Smart articulated arm with great resistance and internal tension system.*
 - *Suitable for Smart Spiral box and V2 flat hood.*
 - *Easy to install.*
- *Bras articulé Smart de grande résistance avec système de tension interne.*
 - *Adaptable à caisson Spiral Smart et auvent V2.*
 - *Installation facile.*
- *Braccio articolato Smart dotato di grande resistenza con sistema di tensione interna.*
 - *Adattabile al cassonetto Spiral Smart e al tettuccio V2.*
 - *Facilità di installazione.*



L = Línea • Width • Largeur • Larghezza
S = Salida • Projection • Projection • Sporgenza

CE
EN 13561
CLASE III
Class • Classe • Classe

